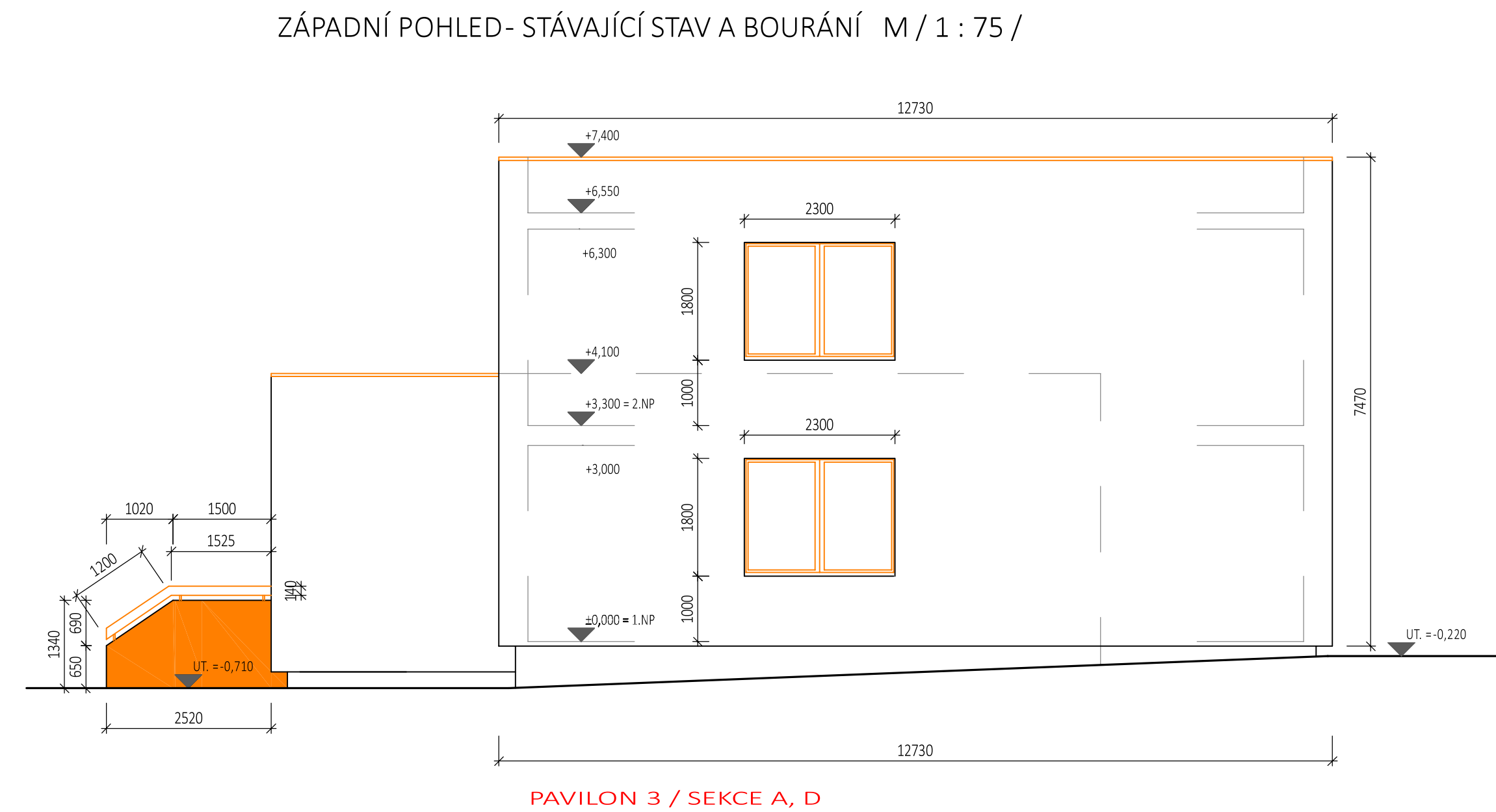
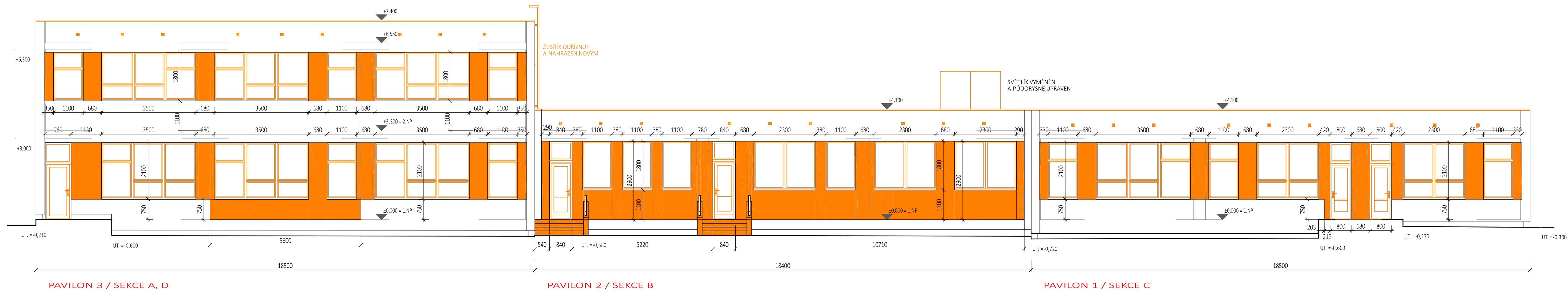
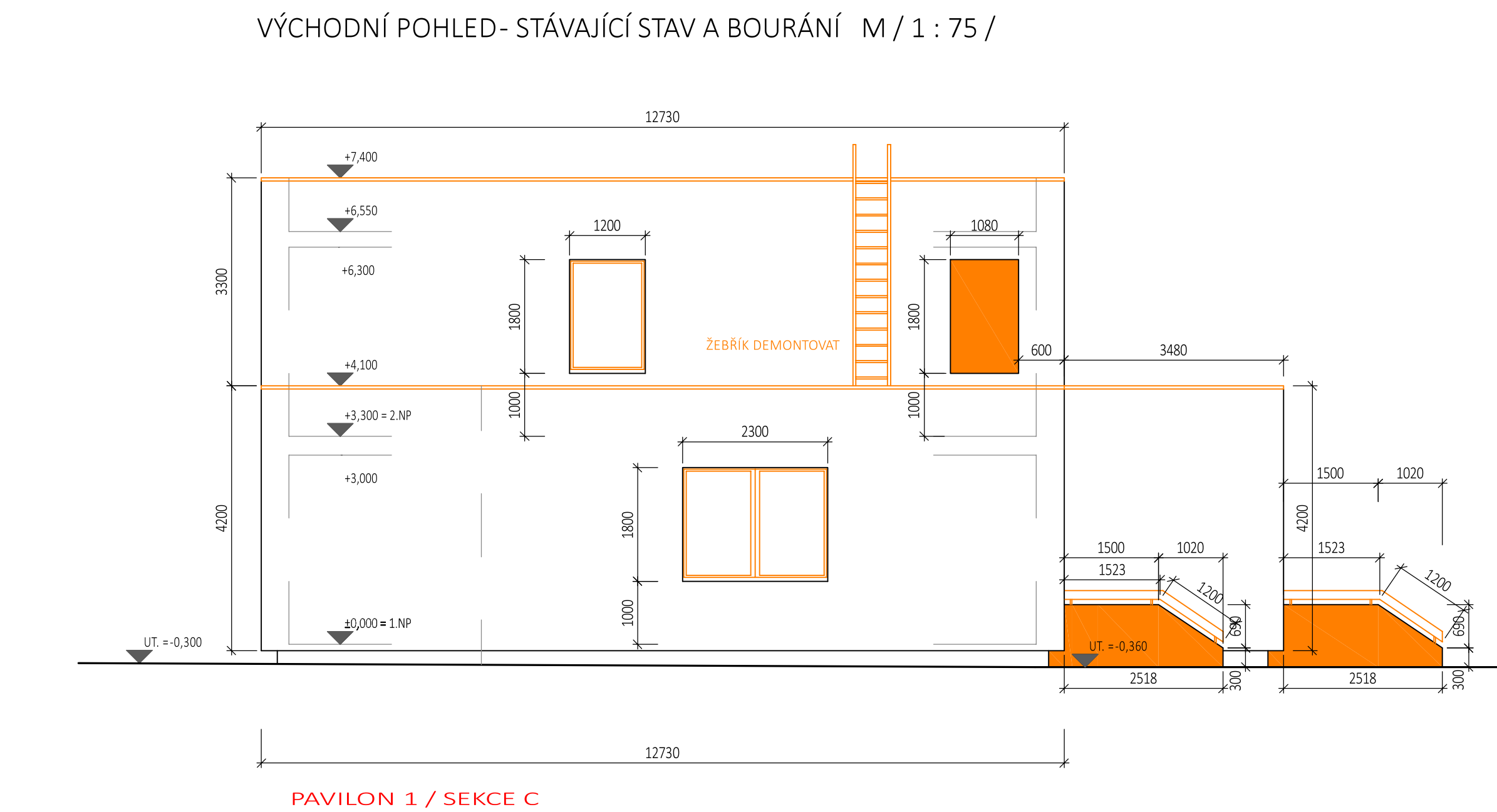
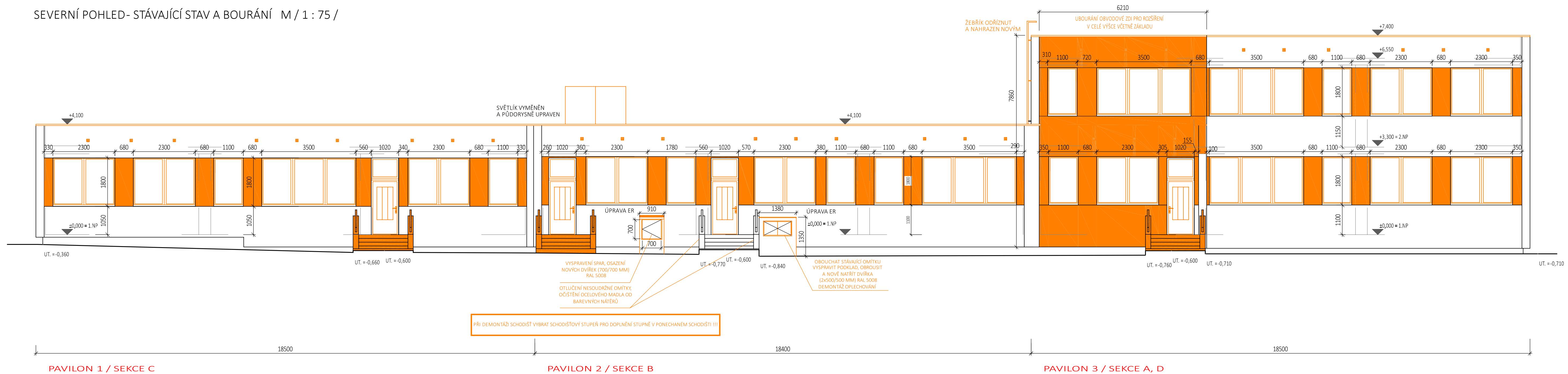


JIŽNÍ POHLED- STÁVAJÍCÍ STAV A BOURÁNÍ M / 1 : 75 ,



SEVERNÍ POHLED- STÁVAJÍCÍ STAV A BOURÁNÍ M / 1 : 75 /

[illegible]

$\pm 0,000$ = stávající podlaha přizemi = 193,70 m.n.m Bp

3+1 arhitekti

3+1 architekti s.r.o.
Slavičskova 269/1
400 01 Ústí nad Labem
www.31architekti.cz
IČO: 076 188 91

ADRESA	Dům dětí a mládeže a Zámek pro děti v uliční síti pedagogických pracovníků, Ústí nad Labem, p. o. Vlna Hradební 1025/19 401 00 Ústí nad Labem	KONTAKT	PaedDr. Jan Echler rediel t +420 475 210 861 / +420 603 851 708 e rediel@dmul.cz
NAZEV PRÁCE	Ing. arch. Pavla Plánicka architekt, 3+1 architekt s.r.o.	KONTAKT	t +420 777 040 392 e/ hranicki@11architekti.cz
ZODPOVĚDNÝ PRÁCE	Ing. arch. Pavla Plánicka autoryzovaný architekt ČKA č. 03 397	KONTAKT	t +420 777 040 392 e/ planicka@11architekti.cz
VÝROČNÍ	Ing. Irena Gadošová autoryzovaný inženýr ČKAIT č. 0402591	KONTAKT	t +420 739 075 693 e/ gadosova@11architekti.cz
STŘEHA		MÍSTO STAVBY	Kamená 1411/3 400 03 Ústí nad Labem - Seřev
	ŘEMESLNÉ DÍLNY KAMENÁK PŘI DDM ÚL		
KANCELÁŘ		KANCELÁŘ	Knížka 979 (775256), p. 3421/18 a 3421/18
STAVBY DOKUMENTACE	DPS - Dokumentace pro provedení stavby	PŮJČKA	820498
ADP PROJEKTOVÉ DOKUMENTACE	D.01.1. ARCHITETONICKO - STAVEBNÍ	DEKUP VÝSTUPY	září 2024
ADP PROJEKTOVÉ DOKUMENTACE	POHLEDY - STÁVAJÍCÍ STAV A BOURÁNÍ	FORMAT	1188x630
		MĚŘÍTKO	1:75
		C VÝKRESU	D.01.1.b.04